

# **DJK ENSHEIM**

## ***Hygienekonzept zur Durchführung des Spielbetriebes in Zeiten der Corona-Pandemie***

Stand: 2021-06-28

Version: v005

## Hygiene-Konzept der DJK-Ensheim (Stand: 2021-06-28)

Das vorliegende **Hygiene-Konzept** dient der Festlegung von organisatorischen Strukturen und der **Vorgabe von Verhaltensweisen im Bereich des Sportplatzes und dessen Umgebung**, damit während der **Corona-Pandemie eine Durchführung eines Trainings- und je nach Infektionslage eines Spiel-Betriebes** möglich und erlaubt ist. Dieses **Hygienekonzept gilt auch für die Durchführung von Veranstaltungen**, wobei hierbei gesondert die **momentane Infektionslage, vorgegebene rechtliche Bestimmungen und veranstaltungsspezifische Hinweise Beachtung zu finden haben**.

Im gesamten Bereich des Sportplatzes und auch des Sportheimes ist die Einhaltung der vorgegebenen Maßnahmen notwendig, so daß das Risiko einer Ansteckung mit dem Corona-Virus minimiert werden kann.

Das Konzept kommt gleichermaßen zur Anwendung für sämtliche Mannschaften des Vereins DJK Ensheim (Aktive , Frauen, AH und Jugend), sowie für die jeweiligen Gastmannschaften, die Schiedsrichter, Zuschauer, sowie Vereinsmitarbeiter der DJK Ensheim.

Dieses Konzept gilt für alle Tätigkeiten und Veranstaltungen im Bereich der Sportstätte soweit nicht anders vor Ort angegeben. Die stattfindenden Spiele und Veranstaltungen werden beim Ordnungsamt und der Ortspolizei in Saarbrücken gemeldet und registriert.

Die aktuellen Rechtsverordnungen und Hygiene-Anweisungen werden hierfür als bekannt vorausgesetzt und können jederzeit auf den jeweiligen Internet-Seiten nachgelesen werden.

1. Corona-Informationen des Saarlandes: [corona.saarland.de](https://corona.saarland.de)
2. Informationen zum Sportbetrieb [saarland.de sportbetrieb](https://saarland.de/sportbetrieb)
3. Corona-Informationen des SFV [saar-fv.de/corona/](https://saar-fv.de/corona/)

### Allgemein gilt:

- **Grundsätzlich ist das Einhalten des Mindestabstands von 1,5 m in allen Bereichen außerhalb des Spielfeldes erforderlich.**
- **Alle Personen haben sich vor Betreten der Sportanlage die Hände mit Seife zu waschen oder mit einem Desinfektionsmittel zu desinfizieren.**
- Auf dem Spielfeld sind Umarmungen, Händeschütteln, sowie Spucken und Nasenputzen in der Nähe der Gegenspieler zu unterlassen.
- Die Versorgung der Spieler mit Wasser erfolgt für jeden Spieler einzeln. Trinken aus gemeinsamen Flaschen ist untersagt.
- Spieler dürfen am Spielbetrieb nur teilnehmen, wenn sie keine Krankheitssymptome wie Husten, Fieber, Erkältung aufweisen. Vorfälle und Anzeichen dafür sind dem anwesenden Schiedsrichter zu melden und im Spiel Bericht zu dokumentieren.
- Vor Beginn des Spieles sollte grundsätzlich eine Abfrage zum derzeitigen Gesundheitszustand der Spieler erfolgen.

### Anpassungen auf dem Sportgelände:

- Im Eingangsbereich des Sportgeländes werden Möglichkeiten zur Hand-Desinfektion zur Verfügung gestellt.
- Auf dem Sportgelände selbst stehen zwei räumlich voneinander getrennte Toilettenanlagen zur Verfügung; eine im Bereich der Umkleidekabinen, die andere im Bereich des Vereinsheims.
- Beide Toilettenanlagen sind über die gesamte Dauer des Spielbetriebs geöffnet, so dass der Zugang zu den Waschbecken mit Seife und Desinfektionsmittel sicherstellt ist.
- Am Eingang des Sportgeländes **sind Schilder zur Registrierung per QR-Code und Listen zur Nachverfolgung der Anwesenden** ausgelegt. Jeder Besucher / Teilnehmer eines Spieles oder einer Veranstaltung hat sich mit Familien-Name, Vorname, Adresse und Telefon-Nummer (und ggf. email-Adresse) zu registrieren - Entweder durch schriftliche Eintragung oder per QR-Code.
- Die Dokumentation der teilnehmenden Spieler und Mannschaftenverantwortlichen erfolgt über den im [DFBnet](#) hinterlegten elektronischen Spielbericht.
- Die Öffnung des Vereinsheims ergibt sich entsprechend der gesetzlichen Vorgaben.
- Auf dem Sportgelände werden alle Vorkehrungen getroffen, die erforderlichen Maßnahmeneinzuhalten,
- die Sitzplätze für die Zuschauer wurden alle zwei Sitzplätze gesperrt um die Einhaltung der Abstands- und Hygienevorschriften sicherzustellen.
- Hinweisschilder zur Einhaltung der Abstands und Hygiene-Vorschriften hängen aus !

### Zone 1: Spielfeld inkl. Spielfeld-Umrandung (grüne Flächen)

1. Hier befinden sich nur die für den Spielbetrieb notwendigen Personengruppen:
  - a. Spieler\*innen
  - b. Trainer\*innen
  - c. Funktionsteams/Mannschaftsverantwortliche
  - d. Schiedsrichter\*innen
  - e. Sanitäts- und Ordnungsdienst
  - f. Ansprechpartner für Hygienekonzept
  - g. Medienvertreter\*innen
2. Für den Weg vom **Umkleidebereich zum Spielfeld** und zurück werden unterstützend **Weg-Führungs-Markierungen** genutzt.
3. **Medienvertreter\*innen**, die im Zuge der Arbeitsausführung Zutritt benötigen (z.B. Fotograf\*innen), wird dieser nur nach vorheriger Anmeldung und unter Einhaltung des Mindestabstandes gewährt.

## Zone 2: Umkleibereich (rote Fläche)

1. Hier haben nur folgende Personengruppen Zutritt:
  - a. Spieler\*innen
  - b. Trainer\*innen
  - c. Funktionsteams / Mannschaftenverantwortliche
  - d. Schiedsrichter\*innen
  - e. Ansprechpartner für Hygienekonzept
  
2. Die **Nutzung der Umkleiden erfolgt unter Einhaltung der geltenden Hygiene- und Abstands-Regelungen**. Die Umkleidekabinen auf dem Sportplatz der DJK-Ensheim wurden durch das Sportamt der Landeshauptstadt Saarbrücken an die geltenden Hygiene- und Abstandsregelungen angepasst. Insbesondere ist stets auf eine gute Durchlüftung durch Aufstellen der Fenster zu sorgen.
  - a. **Demnach stehen nur noch insgesamt 3 Duschen zur Verfügung. Pro Doppelkabine zur Verfügung. Pro Kabine dürfen sich maximal 7 Personen gleichzeitig umziehen.**
  
  - b. Die Nutzung der Umkleiden ist von den Mannschaften daher in **Teilgruppen bis zu 7 Personen** und **in zeitlicher Versetzung** zu organisieren. Mannschaftsbesprechungen sollen entweder im Freien oder in o.g. Kleingruppenregelung stattfinden. Die generelle Aufenthaltsdauer in den Umkleidebereichen wird auf das notwendige Minimum beschränkt.
  
  - c. Sollten mehrere Spiele nacheinander stattfinden, so werden ausreichende Wechselzeiten zwischen den unterschiedlichen Teams vorgesehen, damit in der Zwischenzeit ein Luftaustausch stattfinden kann.

## Zone 3: Publikumsbereich (blaue Flächen)

1. Dieser Bereich umfasst den Parkplatz, den Zuschauerbereich vor dem Vereinsheim (überdacht), vor der Rostwurstbude und auf den Zuschauerrängen oberhalb des Spielfeldes, welche alle frei zugänglich sind und sich alle unter freiem Himmel befinden.
2. Die Zuschauer haben sich auf dem gesamten Gelände an die geltenden Abstands- und Hygieneregeln zu halten.
3. Am Eingangsbereich werden Listen zur Nachverfolgbarkeit und Möglichkeiten der Hand-Desinfektion ausgelegt. Bei Veranstaltungen ist in dem Eingangsbereich eine Kontrolle der ggf. notwendigen Tests vorgesehen.

Durch die Listen ist ständig eine Übersicht der aktuellen Teilnehmer-Zahl gegeben. Ein Überschreiten der jeweils aktuell gesetzlich zulässigen Gesamtzahl kann somit vermieden werden. Bei Veranstaltungen kann die Teilnehmer-Anzahl noch durch weitere Kontrollinstrumente erweitert werden.

## Einschätzung des Infektionsrisikos

Die DJK.Ensheim sorgt mit diesem Hygienekonzept für eine verhältnismäßige und bestmögliche Prävention. In Abhängigkeit zur aktuellen Einschätzung des Infektionsrisikos werden in Abstimmung mit den für die Sportstätte zuständigen Behörden die weiter erforderlichen Hygienemaßnahmen vorgesehen und veranlasst. Diese Hygienemaßnahmen sind der nachfolgenden Tabelle zu entnehmen:

MABNAHME	GERINGES RISIKO	ERHÖHTES RISIKO	HOHES RISIKO
	Eine Ansteckung mit Sars-CoV-2 ist möglich, die Wahrscheinlichkeit aber durch die Umsetzung gezielter Hygienemaßnahmen sehr gering.	Die Ansteckungsgefahr mit Sars-CoV-2 ist lokal etwas erhöht. Durch verstärkte Hygienemaßnahmen kann die Ansteckungsgefahr jedoch reduziert werden.	Die Ansteckungsgefahr mit Sars-CoV-2 wird generell als hoch eingestuft, wodurch umfangreiche Maßnahmen zur Prävention notwendig sind.
<b>Persönliche Erlaubnis zur aktiven Teilnahme am Trainings- und Spielbetrieb</b>	Kenntnisnahme des Hygienekonzepts	Kenntnisnahme des Hygienekonzepts und regelmäßige aktive Belehrung über der Beachtung der Regelung	Kenntnisnahme des Hygienekonzepts, regelmäßige aktive Belehrung über die Notwendigkeit der Beachtung der Regelung, mündliche Abfrage des Gesundheitszustand (ohne Datenerhebung)
<b>fußballspezifisches Training</b>	Beachtung der Hinweise zum Trainingsbetrieb	Beachtung der Hinweise zum Trainingsbetrieb	Beachtung der Hinweise zum Trainingsbetrieb: Einhaltung der Abstandsregeln ( min.1,5 m für ALLE)
<b>Maximale Personenanzahl In allen Bereichen</b>	Abhängig von den gültigen behördlichen Vorgaben	Abhängig von den gültigen behördlichen Vorgaben	Abhängig von den gültigen behördlichen Vorgaben
<b>An- und Abreise der Personen</b>	An- und Abreise gemäß der gültigen behördlichen Vorgaben	An- und Abreise gemäß der gültigen behördlichen Vorgaben	Individualanreise bzw. Anreise unter Einhaltung der Abstandsregeln oder mit Mund-Nase-Schutz
<b>Allgemeine Zutrittsregeln</b>	Ausschließliche Nutzung von offiziellen Ein- und Ausgängen zur Bestimmung der Gesamtpersonenzahl	Ausschließliche Nutzung von offiziellen Ein- und Ausgängen zur Bestimmung der Gesamtpersonenzahl	Ausschließliche Nutzung des Sportgeländes von Personen mit Zutrittserlaubnis über einen offiziellen Eingang

<p><b>Umkleidebereich</b></p>	<p>Desinfektionsmöglichkeiten</p> <p>Allgemeine Nutzung unter Einhaltung der Abstandsregelungen oder das Tragen von Mund-Nase-Schutz</p>	<p>Desinfektionsmöglichkeiten</p> <p>Nutzung der Umkleidebereiche unter Einhaltung der Abstandsregelungen oder das Tragen von Mund-Nase-Schutz Duschen nur unter Einhaltung der Abstandsregeln</p>	<p>Desinfektionsmöglichkeiten</p> <p>Empfehlung zum Umziehen und Duschen zu Hause; Bei Nutzung in jedem Fall Einhaltung von Abstandsregelung und Tragen von Mund-Nase-Schutz sowie Reduzierung der nutzenden Personen</p>
<p><b>Sportstätte Außenbereich</b></p>	<p>Ausreichend Desinfektionsmöglichkeiten</p> <p>Min.1,5 m oder Tragen von Mund-Nase-Schutz</p>	<p>Ausreichend Desinfektionsmöglichkeiten</p> <p>Min.1,5 m oder Tragen von Mund-Nase-Schutz</p>	<p>Ausreichend Desinfektionsmöglichkeiten</p> <p>Min.1,5 m oder Tragen von Mund-Nase-Schutz</p>
<p><b>Sanitärbereich</b></p>	<p>Möglichkeit zum Händewaschen</p> <p>Tragen von Mund-Nase-Schutz</p>	<p>Möglichkeit zum Händewaschen</p> <p>Tragen von Mund-Nase-Schutz</p>	<p>Möglichkeit zum Händewaschen</p> <p>Tragen von Mund-Nase-Schutz</p>
<p><b>MAßNAHME</b></p>	<p><b>GERINGES RISIKO</b></p>	<p><b>ERHÖHTES RISIKO</b></p>	<p><b>HOHES RISIKO</b></p>

## **Änderungsklausel und Haftungsausschluss**

Weder die DJK-Ensheim noch in ihrem Namen handelnde Personen haften für etwaige Verstöße gegen die geltenden Rechtsverordnungen oder Handlungsanweisungen, die durch einzelnen Teilnehmer der Veranstaltungen vor, während oder nach den Spielen / Veranstaltungen begangen werden.

Auch bei Einhaltung größtmöglicher Sicherheits- und Hygienestandards kann eine Ansteckung mit dem Corona-Virus nicht zu 100 Prozent ausgeschlossen werden (weder im Spiel noch bei sonstiger Teilnahme als Zuschauer oder an Veranstaltungen). Der Verein und die jeweiligen Verantwortlichen haften nicht für das allgemeine Risiko der am Spielbetrieb und Veranstaltungen teilnehmenden Personen.

Die Vorgaben des Konzeptes treten inklusive der jeweiligen Änderungen zum 06.08.2020 in Kraft. Das Konzept kann jederzeit an aktuelle rechtliche oder organisatorische Änderungen in Abhängigkeit der jeweiligen Voraussetzungen angepasst werden.

Das Konzept wird nach Genehmigung durch das Ordnungsamt Saarbrücken und das Sportamt Saarbrücken den Mitgliedern der DJK-Ensheim über die vereinseigene Homepage, durch Weitergabe über die jeweiligen Trainer und durch Aushang an der Sportanlage bekannt gemacht. Den jeweiligen Gastmannschaften und Schiedsrichtern wird das Konzept ebenfalls zur Kenntnis und Beachtung übersandt.

gez.

**Der Vorstand der  
DJK Ensheim**

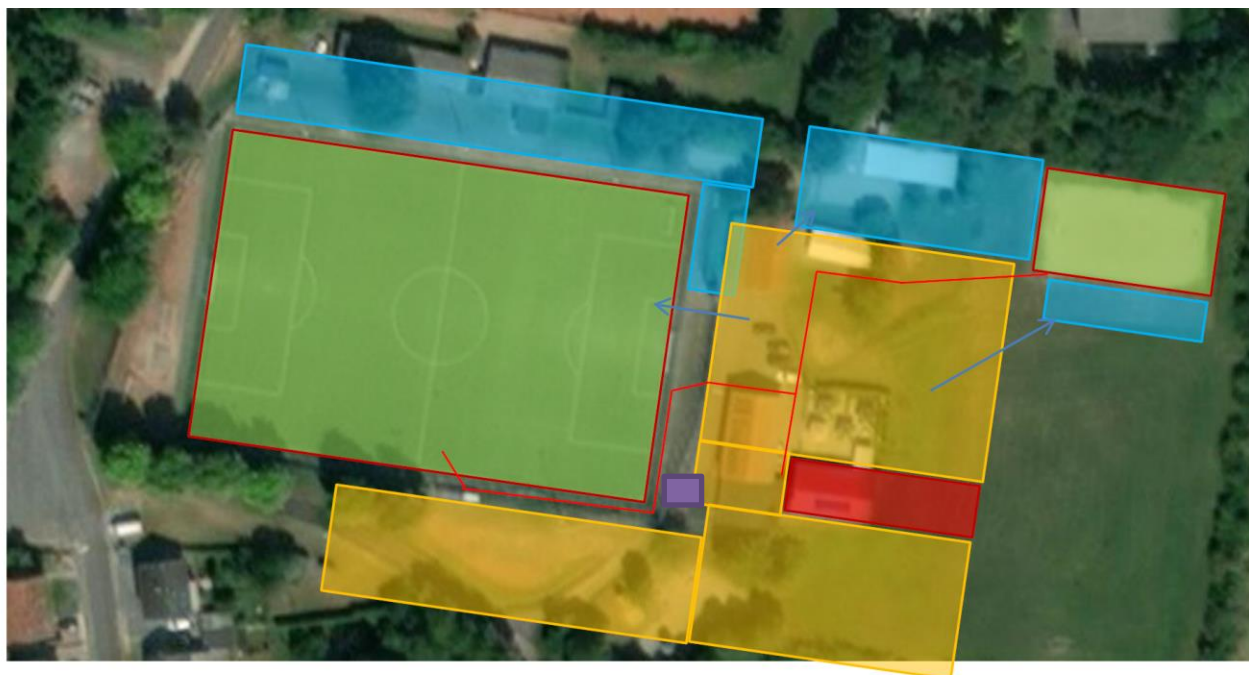
### **Hygiene-Beauftragte / Ansprechpartner der DJK-Ensheim**








Eike Ziegler, Tel.: 0160 70 93 077

Claudio Gatto, Tel.: 0176-21748519

[fussball@djk-ensheim.de](mailto:fussball@djk-ensheim.de)

Adresse: Sportplatz Ensheim, Industriegebiet



-  Sport-Bereich (Zone 1)
-  Umkleide-Bereich (Zone 2)
-  Zuschauer-Bereich (Zone 3 - allgem. Mindest-Abstand 2,0 m; wenn nicht anders angegeben, Mund-Nasenschutz erforderlich)
-  öffentlicher Bereich (Zone 4 - nach geltenden Verordnungen, empfohlener Mindestabstand 2,0 m)
-  Sportler-Zugang
-  Zuschauer-Zugang
-  Eingangskontrolle bei Veranstaltungen

**QR-Code zur Anmeldung** -> Weiterleitung zu entsprechendem Link (dieser kann auch über den Browser eingegeben werden)

**Anmeldung für Zuschauer: (Zone 3)**

[my-qr.io/pschan](https://my-qr.io/pschan)



my-qr.io/pschan

**Anmeldung für Spieler und Funktions-Teams: (Zone 1 und Zone 2)**

[my-qr.io/n3aeee](https://my-qr.io/n3aeee)



my-qr.io/n3aeee



## Hygiene-Konzept der DJK-Ensheim (Stand: 2021-06-28)

### Hygienekonzepte aller Vereine im Saarland

(zur Durchsicht bei Auswärts-Spielen)

SFV – server <http://cloud.saar-fv.de/owncloud/index.php/s/MLKHYUy0HPo5Azu?path=%2F>

-> DJK-Ensheim -> Südsaar

### Anmeldung von Veranstaltungen unter:

hotline: 0681 501-4422 [corona@saarland.de](mailto:corona@saarland.de)

**Ordnungsamt:** [ordnungsamt@saarbruecken.de](mailto:ordnungsamt@saarbruecken.de)

Janina Heuft [janina.heuft@saarbruecken.de](mailto:janina.heuft@saarbruecken.de) Tel.: 0681/905-3563

Veranstaltungs-Registrierung bei Ortpolizei:

[https://www.saarbruecken.de/leben\\_in\\_saarbruecken/gesundheit\\_sicherheit/corona/kontakt\\_zur\\_ortspolizeibehoerde/corona\\_anzeige\\_einer\\_veranstaltung](https://www.saarbruecken.de/leben_in_saarbruecken/gesundheit_sicherheit/corona/kontakt_zur_ortspolizeibehoerde/corona_anzeige_einer_veranstaltung)

Anmelden im Veranstaltungs-Kalender:

[https://www.saarbruecken.de/leben\\_in\\_saarbruecken/veranstaltungskalender/veranstaltungen\\_melden](https://www.saarbruecken.de/leben_in_saarbruecken/veranstaltungskalender/veranstaltungen_melden)

### Datenerfassung mit QR-Code: über das Programm „corona-presence“

[web.corona-presence.de/fussball/](http://web.corona-presence.de/fussball/)

[www.corona-presence.de](http://www.corona-presence.de)

### Allgemeine Links:

- SAAR - INFO [https://corona.saarland.de/DE/service/hygienekonzepte/hygienekonzepte\\_node.html](https://corona.saarland.de/DE/service/hygienekonzepte/hygienekonzepte_node.html)
- SR\_INFO: [https://www.sr.de/sr/home/nachrichten/panorama/corona\\_aktuelle\\_fallzahlen\\_saarland\\_100.html](https://www.sr.de/sr/home/nachrichten/panorama/corona_aktuelle_fallzahlen_saarland_100.html)
- Fallzahlen in D <https://interaktiv.tagesspiegel.de/lab/karte-sars-cov-2-in-deutschland-landkreise/>
- Ausw. Amt Reisewarnungen: <https://www.auswaertiges-amt.de/de/ReiseUndSicherheit/10.2.8Reisewarnungen>